

UTHERM Wall A

Isolatieplaat voor
geventileerde gevel

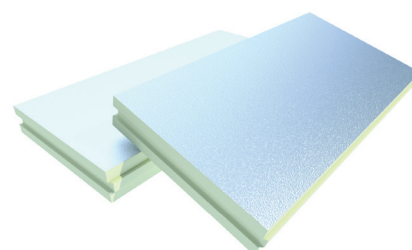
Utherm Wall A is een PIR isolatieplaat met brandreactieklasse D-s2,d0 volgens EN 13501-1, ideaal voor de geventileerde gevel. Deze plaat is aan beide zijden bekleed met een gasdichte zuivere aluminiumbekleding van 50 μm .

Isolatie	PIR (Polyisocyanuraat) Gedeclareerde lambdawaarde (λ_D) 0,022 W/(m.K)
Bekleding	Lichtgewafelde, gasdichte zuivere aluminium
Afmetingen	1200 x 600 mm
Randafwerking	Tand- & groefverbinding aan de 4 zijden

Lambdawaarde:

0,022

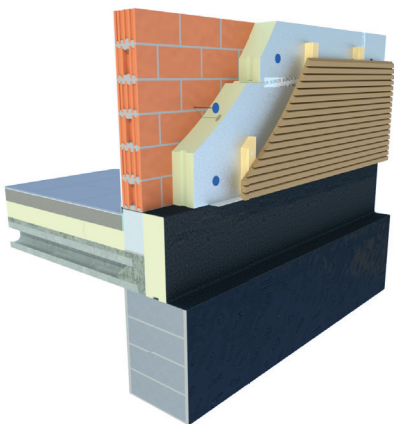
W/(m.K)



Dikte [mm]	R _{D ISOL} waarde [m ² K/W] CE	EAN code	Platen per pak	m ² per pak	Pakken per pallet	Platen per pallet	m ² per pallet	m ² volle vracht	In stock / op aanvraag
Wall A TG: 1200 x 600 mm									
40	1,80	5414399031005	12	8,64	10	120	86,40	1900,80	vanaf 1000 m ²
50	2,25	5414399052635	10	7,20	10	100	72,00	1584,00	vanaf 1000 m ²
60	2,70	5414399035560	8	5,76	10	80	57,60	1267,20	In stock
70	3,15	5414399052642	7	5,04	10	70	50,40	1108,80	vanaf 1000 m ²
80	3,60	5414399052659	6	4,32	10	60	43,20	950,40	In stock
90	4,05	5414399052666	5	3,60	10	50	36,00	792,00	vanaf 1000 m ²
100	4,50	5414399035591	5	3,60	10	50	36,00	792,00	In stock
110	5,00	5414399052673	4	2,88	10	40	28,80	633,60	vanaf 1000 m ²
120	5,45	5414399035607	4	2,88	10	40	28,80	633,60	In stock
140	6,35	5414399052680	3	2,16	12	36	25,92	570,24	In stock
160	7,25	5414399049123	3	2,16	10	30	21,60	475,20	In stock

TECHNISCHE EIGENSCHAPPEN

Gedeclareerde warmtegeleidingscoëfficiënt: λ_D volgens EN13165:2012+A2:2016	0,022 W/(m.K)
Drukweerstand bij 10% vervorming volgens EN826	≥ 150 kPa
Loodrechte treksterkte volgens EN1607	TR80 ≥ 80 kPa
Dimensionele stabiliteit	
48h, 70°C, 90%RH	DS(70,90)3: $\Delta\epsilon_{l,b} \leq 2\%$ / $\Delta\epsilon_d \leq 6\%$
48h, -20°C	DS(-20,-)1: $\Delta\epsilon_{l,b} \leq 1\%$ / $\Delta\epsilon_d \leq 2\%$
Vervorming onder druk en temperatuur	DLT(2)5 $\leq 5\%$
Diktetolerantie volgens EN823	T2
Dichtheid	± 30 kg/m ³
Dampdiffusieweerstandsgetal: μ	50-100
Brandreactieklasse volgens EN13501-1	D-s2,d0 B-s2,d0 (end-use gevelmetselwerk. Contacteer Unilin voor toepassingsvoorwaarden) B-s1,d0 end-use (Eternit gevelbekleding. Contacteer Unilin voor toepassingsvoorwaarden)
Waterabsorptie lange termijn	WL(T)2 < 2%



Attesten	
ATG	ATG H974
CE	λ 0,022 W/(m.K)
DOP	Utherm Wall A v5
EPD	B-EPD n° 21-0009-003-00-00-EN
ISO 14001	ISO 14001:2015

NL-BE-2025-10-20

Voor een correcte toepassing van dit product is het belangrijk om de verwerkingsvoorschriften vooraf te raadplegen.

Bij vragen: neem contact op via technical.servicesinsulation@unilin.com.

Unilin Insulation - Waregemstraat 112 - 8792 Desselgem - Belgium

T +32 56 73 50 91 - F +32 56 73 50 90 - E info.insulation@unilin.com - W www.unilininsulation.com

H.R Kortrijk 87153 - BTW BE 0405 414 072