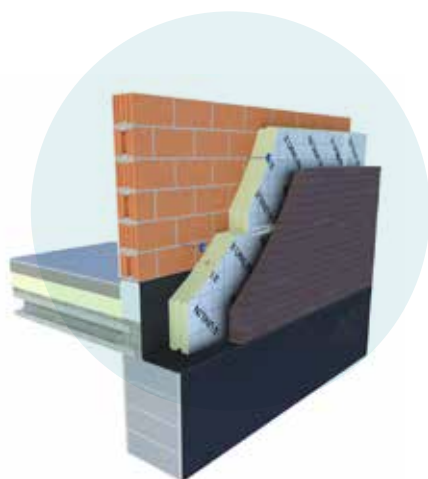


## Isolatieplaat voor spouwmuur en na-isolatie zolder

UTHERM Wall PIR L is een PIR-isolatieplaat bekleed aan beide zijden met een meerlaags gasdicht laminaat.



### Toepassing

Isolatieplaten voor de spouwmuur en na-isolatie van de zolderruimte (van binnenuit)

### Isolatie

Polyisocyanuraat (PIR)  
Gedeclareerde lambda-waarde ( $\lambda_D$ ): 0,022 W/mK

### Bekleding

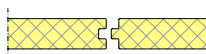
L: meerlaags gasdicht laminaat

### Afmetingen

Standaard: 1200 x 600 mm

### Randafwerking

Tand en groefverbinding aan de 4 zijden



Isolatie-dikte (mm)	$R_{D ISOL}$ waarde (m <sup>2</sup> K/W) CE	$R_{D ISOL}$ waarde (m <sup>2</sup> K/W) ATG	Platen/pak	m <sup>2</sup> per pak	Platen/pallet	m <sup>2</sup> per pallet	m <sup>2</sup> volle vracht (= 22 pal.)	In stock	Op bestelling
<b>UTHERM WALL PIR L</b>									
40	1,80	1,70	12	8,64	120	86,40	1.900,80	✓	
50	2,25	2,15	10	7,20	100	72,00	1.584,00	✓	
60	2,70	2,60	8	5,76	80	57,60	1.267,20	✓	
70	3,15	3,00	7	5,04	70	50,40	1.108,80		Vanaf 1000 m <sup>2</sup>
82	3,70	3,55	6	4,32	60	43,20	950,40	✓	
92	4,15	4,00	5	3,60	50	36,00	792,00	✓	
100	4,50	4,30	5	3,60	50	36,00	792,00	✓	
110	5,00	4,75	4	2,88	40	28,80	633,60	✓	
120	5,45	5,20	4	2,88	40	28,80	633,60	✓	
140	6,35	6,05	3	2,16	36	25,92	570,24	✓	
160	7,25	6,95	3	2,16	30	21,60	475,20	✓	



## Technische eigenschappen

Gedeclareerde warmtegeleidingscoëfficiënt: $\lambda_D$ volgens EN13165: 2015	0,022 W/mK
Drukweerstand bij 10% vervorming: CS(10/Y)150 volgens EN826	$\geq 150$ kPa (1,5 kg/cm <sup>2</sup> )
Treksterkte loodrecht	TR80 $\geq 80$ kPa
Dimensionele stabiliteit 48h, 70°C, 90%RV 48h, -20°C	DS(70,90) 3: $\Delta e_{l,b} \leq 2$ / $\Delta e_d \leq 6$ DS(-20,-) 1: $\Delta e_{l,b} \leq 1$ / $\Delta e_d \leq 2$
Vervorming onder druk en temperatuur	DLT(2) $\leq 5\%$
Dichtheid van het PIR schuim	32kg/m <sup>3</sup> $\pm 3$ kg/m <sup>3</sup>
Dampdiffusieweerstandsgetal van het PIR schuim: $\mu$	50-100
Brandreactieklasse	F volgens EN 13501-1
Waterabsorptie lange termijn	WL(T)2 volgens EN 13165 <2%

## Attesten

H900
ATG 2853 $\lambda$ 0,023 W/mK
CE $\lambda$ 0,022 W/mK
DOP UThERM WALL PIR L v1
EPD EPD-UNI-20140123-IBA-EN



Voor stock- en leveringsvoorwaarden: informeer bij UNILIN, division insulation.

UNILIN, division insulation - Waregemstraat 112 - B-8792 Waregem - T +32 56 73 50 91 - F +32 56 73 50 90  
E info.insulation@unilin.com - W www.unilininsulation.com - H.R Kortrijk 87.153 - BTW BE 0405 414 072